

โรคหลอดเลือดสมองรักษาอย่างไร

การรักษาโดยใช้สายสวนลากเอาลิ่มเลือดที่อุดตันออกจากสมอง (Mechanical thrombectomy)

หากผู้ป่วยได้รับการวินิจฉัยว่าเป็นโรคหลอดเลือดสมองตีบหรืออุดตันเฉียบพลัน ที่มีอาการไม่เกิน 8 ชั่วโมง ร่วมกับมีหลอดเลือดแดงใหญ่ในสมองอุดตัน หากไม่มีข้อห้ามในการใส่สายสวนเพื่อลากเอาลิ่มเลือดที่อุดตันออกจากสมอง แพทย์จะรักษาโดยวิธี Mechanical Thrombectomy เพื่อเปิดหลอดเลือดให้เลือดสามารถไหลไปเลี้ยงสมองได้เร็วที่สุด ทำให้เซลล์สมองที่ยังไม่ตายฟื้นกลับมาทำงานได้



การรักษาโดยการผ่าตัด (Surgery)

การรักษาโดยการผ่าตัด แพทย์จะพิจารณาผ่าตัดในกรณีที่มีเลือดออกในสมองเป็นจำนวนมาก หรือในรายที่มีสมองบวมจนกดเบียดเนื้อสมองที่ดี หรือเบียดก้านสมอง ทำให้ผู้ป่วยซึมลง หมดสติ หยุดหายใจ เป้าหมายของการผ่าตัด เพื่อลดความดันในกะโหลกศีรษะ และป้องกันสมองส่วนที่ดีอื่นๆ โดนทำลาย เป็นการผ่าตัดเพื่อรักษาชีวิต



Stroke

ตีบ ตัน แดก ตาย

1669

จัดทำโดย

- ศูนย์โรคหลอดเลือดสมองศิริราช (Siriraj Stroke Center)
นางสาวมนันชยา กองเมืองปัก
นศพ.ธีรเมธ ปังประเสริฐ

ที่ปรึกษา

- รองศาสตราจารย์ นายแพทย์ยงชัย นิลนนท์
สาขาวิชาประสาทวิทยา ภาควิชาอายุรศาสตร์
คณะแพทยศาสตร์ศิริราชพยาบาล

สนับสนุนการพิมพ์โดย

คณะแพทยศาสตร์ศิริราชพยาบาล มหาวิทยาลัยมหิดล
ออกแบบโดย งานสร้างเสริมสุขภาพ

ตรวจสอบเนื้อหาครั้งล่าสุดปี พ.ศ. 2560
รหัสหน่วยงาน HP
สงวนลิขสิทธิ์โดย พ.ร.บ. การพิมพ์ 2537

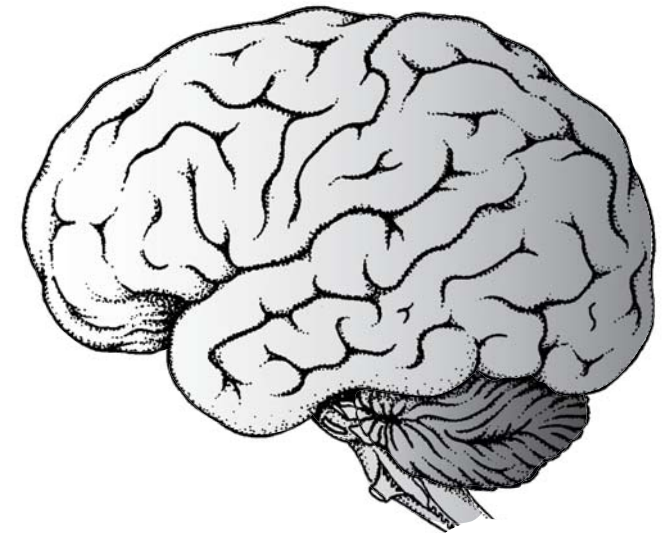


ผ่านพับสุขภาพออนไลน์



มหาวิทยาลัยมหิดล
คณะแพทยศาสตร์ศิริราชพยาบาล

โรคหลอดเลือดสมองรักษาอย่างไร
โครงการพัฒนาชุดความรู้ผู้ป่วยโรคหลอดเลือดสมอง



โดยความร่วมมือระหว่าง

- ศูนย์โรคหลอดเลือดสมองศิริราช
- งานสร้างเสริมสุขภาพ
คณะแพทยศาสตร์ศิริราชพยาบาล

SIPI HP1003160

การวินิจฉัย

โรคหลอดเลือดสมองเฉียบพลัน

การซักประวัติและตรวจร่างกาย

ผู้ป่วยจะมีอาการทางระบบประสาทเฉียบพลัน ขึ้นกับตำแหน่งของสมองที่ขาดเลือด โดยอาการที่พบบ่อย ได้แก่ อ่อนแรงหรือชาที่แขนและขาครึ่งซีก ปากเบี้ยว พูดไม่ชัด ซึม สับสน มองไม่เห็นหรือเห็นภาพซ้อน หรือเดินเซ อาการจะเกิดโดยฉับพลันทันที ทั้งนี้ต้องแยกภาวะที่ทำให้เกิดอาการที่คล้ายคลึงกัน เช่น ภาวะน้ำตาลในเลือดต่ำ ภาวะชัก กลุ่มอาการเวียนศีรษะ เดินเซหรือบ้านหมุนจากสาเหตุอื่นๆ



การตรวจวินิจฉัยทางรังสีวิทยา

ผู้ป่วยจะได้รับการตรวจเอกซเรย์คอมพิวเตอร์สมอง (CT scan) เพื่อยืนยันการวินิจฉัย หรือเพื่อแยกโรคอื่นๆ ที่มีอาการคล้ายโรคหลอดเลือดสมอง



การรักษาผู้ป่วยโรคหลอดเลือดสมองตีบหรืออุดตันเฉียบพลัน

- การรักษาโดยการให้ยาละลายลิ่มเลือดทางหลอดเลือดดำ (IV rt-PA)
- การรักษาโดยใช้สายสวนหลอดเลือดเพื่อลากลิ่มเลือดที่อุดตันออก (Mechanical Thrombectomy)
- การรักษาโดยการผ่าตัด (Surgery)

การรักษาโดยการให้ยาละลายลิ่มเลือดทางหลอดเลือดดำ (IV rt-PA)

ผู้ป่วยที่ได้รับการวินิจฉัยว่าเป็นโรคหลอดเลือดสมองตีบหรืออุดตันเฉียบพลัน ที่มีอาการไม่เกิน 4.5 ชั่วโมง และไม่มีข้อห้ามในการให้ยาละลายลิ่มเลือด (rt-PA) แพทย์จะให้การรักษาโดยให้ยาละลายลิ่มเลือดทางหลอดเลือดดำ (IV rt-PA) เพื่อเปิดหลอดเลือดทำให้เลือดสามารถไหลไปเลี้ยงสมองได้เร็วที่สุด เพื่อให้เซลล์สมองที่ยังไม่ตายฟื้นกลับมาทำงานได้



<https://goo.gl/images/ca8Oyt>

(ยาละลายลิ่มเลือดที่ให้ทางหลอดเลือดดำ)

จากนั้นผู้ป่วยจะได้รับการดูแลรักษาในหอผู้ป่วยโรคหลอดเลือดสมองเฉียบพลัน (Acute Stroke Unit) เพื่อดูแลอาการอย่างใกล้ชิดโดยบุคลากรที่มีความเชี่ยวชาญด้านโรคหลอดเลือดสมอง เนื่องจากหลังได้รับยาละลายลิ่มเลือดผู้ป่วยมีโอกาสเกิดเลือดออกในสมองได้ประมาณร้อยละ 6 และอาการของผู้ป่วยยังไม่คงที่